

Monitoring dopadů sucha – Zapojení expertů z oblasti lesnictví

Monika Bláhová, Zdeněk Žalud

Mendelova univerzita v Brně
Ústav výzkumu globální změny AV ČR (CzechGlobe)



Sucho monitorujeme pomocí:

- 1) **Modelu SoilClim** (např. mapy intenzity sucha)
- 2) **Družicových dat** (mapy kondice vegetace)
- 3) **ZPRAVODAJŮ – aktuální stav porostu očima respondentů (zemědělství, lesnictví, ovocnářství)**

Monitoring dopadů sucha – www.intersucho.cz

INTERSUCHO Aktuální stav sucha Předpovědi Sucho v okresech en menu

Intenzita sucha Deficit Nasycení půdy Dopady na vegetaci **Dopady na zemědělství** Kvalita ovocných stromů

Odhadované dopady sucha na výnos hlavních plodin

6. 9. 2018 36. týden

Přehrát animaci:
poslední 4 týdny
33. týden 2018 - 36. týden 2018

Stáhnout mapu Zobrazit

SBÍREJTE S NÁMI DATA

Vyplněním expertního dotazníku získáte přístup k desetidenní předpovědi relativní vlhkosti půdy aktualizované každých 24 hodin.

- nejsou data
- bez vlivu sucha
- sucho ovlivnilo porosty, ztráta výnosů do 10 %
- střední poškození suchem, ztráta výnosů 10 - 30 %
- těžké poškození suchem, ztráta výnosů 30 - 40 %
- extrémní poškození suchem, ztráta výnosů nad 40%
- bez vlivu sucha
- ječmen, pšenice, řepka
- sucho bez vlivu na výnos
- cukrovka, brambory
- sucho snižuje výnos
- kukuřice
- sucho zásadně snižuje výnos
- lesy
- ovocné stromy
- vinná réva

Dopady na zemědělství

+
Dopady na lesy

Jak mapa vzniká?

- DOTAZNÍKY - vyplňovány zpravodaji každý týden (otevřeno pro každého)
- V současnosti cca **220** přijatých dotazníků každý týden (cca 60-65 okresů z celkových 76)
 - 8 až 10 pravidelných hlášení z oblasti lesnictví
- pro 3 oblasti hospodaření
 - Zemědělství
 - Lesnictví
 - Ovocnářství a vinařství

Monitoring dopadů sucha – www.intersucho.cz

INTERSUCHO Aktuální stav sucha Předpovědi Sucho v okresech en menu

Intenzita sucha Deficit Nasycení půdy Dopady na vegetaci Dopady na zemědělství Kumulovaný stres

Odchylka sucha od obvyklého stavu v období 1961 - 2010

9. 9. 2018 36. týden

Přehrát animaci:

poslední 4 týdny

33. týden 2018 - 36. týden 2018

Stáhnout mapu Zobrazit

bez rizika sucha S0 snížená úroveň půdní vláhý S1 počínající sucho
S2 mírné sucho S3 výrazné sucho S4 výjimečné sucho
S5 extrémní sucho

Vyjádřená stupněm sucha v půdní vrstvě 0-40cm a 0-100 cm

SBÍREJTE S NÁMI DATA

Vyplněním expertního dotazníku získáte přístup k desetidenní předpovědi relativní vlhkosti půdy aktualizované každých 24 hodin.

K dotazníku

Monitoring dopadů sucha – www.intersucho.cz

INTERSUCHO Aktuální stav sucha Předpovědi Sucho v okresech en menu

Home / Expertní posouzení dopadu sucha

Expertní posouzení dopadu sucha

Zveme Vás do týmu expertních hodnotitelů, kteří v rámci projektu Intersucho monitorují průběh a dopady sucha aktuálně a operativně v celé České republice. Přidejte se k více než stovce již aktivních zpravodajů, kteří v týdenním kroku přinášejí informace o tom, jak hodnotí výskyt sucha a jeho dopady na plodiny.

Děkujeme za Vaši spolupráci.

Dotazníková šetření jsou prováděna díky podpoře mezinárodního projektu [DriDanube](#), který je spolufinancován Evropskou unií (ERDF, IPA).

Jsem zde poprvé Už mám účet Zapomenuté heslo

Dotazník vyplňují k datu poslední neděle ([informace o datu](#))

9.9.2018

Jméno * Příjmení * E-mail * Název firmy *

Oblast hospodaření * Katastrální území * (přečtete si [jak zvolit katastr](#))

Oblast hospodaření Vyberte okres Vyberte katastr pro přidání PŘIDAT KATASTR

Přečtete si [jak správně vyplňovat dotazníky](#)

1. Jaká je půdní vlhkost ve vrstvě od povrchu do 20 cm?

Jak vyplnit dotazník

Monitoring dopadů sucha – www.intersucho.cz

Jsem zde poprvé Už mám účet Zapomenuté heslo

Dotazník vyplňuji k datu poslední neděle ([informace o datu](#))

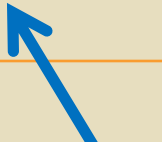
9.9.2018

Jméno * Příjmení * E-mail * Název firmy *

Oblast hospodaření * Katastrální území * (přečtěte si [jak zvolit katastr](#))

Oblast hospodaření Vyberte okres Vyberte katastr pro přidání **PŘIDAT KATASTR**

Přečtěte si [jak správně vyplňovat dotazníky](#).



Jak zvolit KÚ, pro která vyplňuji dotazník?

- Název katastru vyberete z nabídky, podle vašeho okresu

The screenshot shows a web form for adding a cadastral area (KÚ) to a questionnaire. The form is titled "Dotazník vyplňuji k datu p..." and includes a date field with "9." visible. The form has four main sections: "Jsem zde poprvé" (highlighted in orange), "Už mám účet", "Zapomenuté", and "v firmy *". The "Jsem zde poprvé" section contains the following fields:

- Jméno * (Name)
- Příjmení * (Surname)
- Oblast hospodaření * (Management area) with a dropdown menu showing "lesnictví" (forestry).
- Katastrální území * (přibližně správní) (Cadastral area) with a dropdown menu showing "Trutnov".

A dropdown menu is open over the "Katastrální území" field, displaying a list of cadastral areas in the Trutnov district. The list includes:

- Vyberte katastr pro přidání
- Arnultovice (Trutnov)
- Babí (Trutnov)** (highlighted in blue)
- Batňovice (Trutnov)
- Bečkov (Trutnov)
- Bedřichov v Krkonoších (Trutnov)
- Bernartice (Trutnov)
- Bezděkov u Trutnova (Trutnov)
- Bílá Třemešná (Trutnov)
- Bílé Poličany (Trutnov)
- Bobr (Trutnov)
- Bohuslavice nad Úpou (Trutnov)
- Bojiště u Trutnova (Trutnov)
- Bolkov (Trutnov)
- Borovnice u Staré Paky (Trutnov)
- Borovnička (Trutnov)
- Brusnice (Trutnov)
- ...

A red circle highlights the "Trutnov" option in the dropdown menu. The "PŘIDAT KATASTR" button is visible at the bottom right of the form.

Mohu hodnotit více katastrů?

- 1 katastr
- 2 až 3 katastry – volím ten nejreprezentativnější a nebo všechny
- 4 a více katastrů – vyberu ten nejreprezentativnější a následně ten, kde se sucho projevuje nejdříve a nebo všechny

Oblast hospodaření *

lesnictví

Katastrální území * (přečtěte si [jak zvolit katastr](#))

Arnultovice (Trutnov) ×

Babí (Trutnov) ×

Borovnička (Trutnov) ×

Je situace shodná ve více katastrech? [+](#) [Přidejte katastr](#)

1 dotazník = 1 katastr

1. Jaká je půdní vlhkost ve vrstvě od povrchu do 20 cm?

- 1. půda naomak suchá prašná, bez možnosti vytvořit jakýkoliv tvar
- 2. půda naomak sušší, rozsypavé struktury; nezanechává vlhkost
- 3. půda mírně vlhká, možné zformovat ale nízká soudržnost; zanechává vlhký pocit v prstech
- 4. vlhká půda dobře tvarovatelná s možností otisknutí prstu
- 5. půda plně nasycená vodou, ulpívá na prstech - bahnitá
- NELZE HODNOTIT

Jedná se o hodnocení situace z rána uplynulé soboty až pondělí odpovídající charakteristické (převládající) půdě a podmínkám zvoleného katastrálního území.

2. Jak hodnotíte poslední 3 měsíce z pohledu vodní bilance?

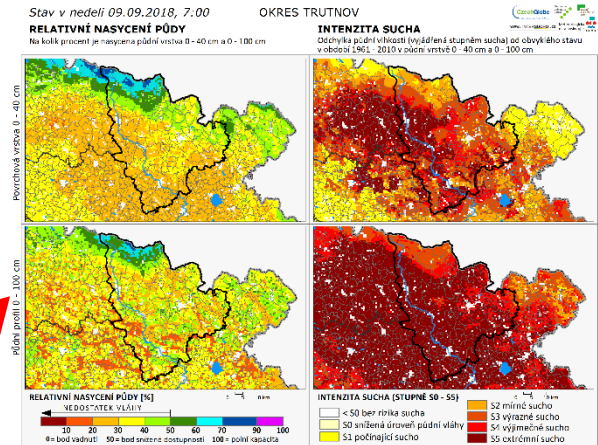


3. Jak hodnotíte změnu vodní bilance oproti předcházejícímu týdnu?



**Hodnocení půdní
vlhkosti pro
aktuální týden a
za poslední 3
měsíce**

Porovnání reality s mapami webu intersucho.cz



4. Odpovídá náš odhad sucha z mapy okresu Trutnov realitě ve vašem katastrálním území?



1

2

3

4

5



Využijte prosím detailní mapy jednotlivých okresů, které naleznete zde: <http://www.intersucho.cz/cz/sucho-v-okresech/>. Při kliknutí na příslušný okres se zobrazí detailní mapa relativního nasycení půdního profilu a intenzity sucha včetně částí ploch sousedních okresů. Přihlédněte k faktu, že mapy vždy zachycují stav v uplynulou neděli v 7:00 a nemohou zachytit změny nastalé po tomto termínu.

Aktuální zásoba vody v lesních porostech (obvyklé lokality)

5. Jaká je aktuální situace se zásobou vody v lesních porostech? (obvyklá stanoviště)

- 1. nadprůměrně dobře zásobená půda i vodoteče
- 2. dobře zásobená půda i vodoteče
- 3. počínající vysychání (sušší povrch půdy příp. ubývání vody v menších vodotečích)
- 4. mírné sucho (suchý povrch půdy, malé vodoteče bez vody, hlavní vodoteče s výrazně sníženým stavem)
- 5. silné sucho (půda proschlá do hloubky cca 15 cm, hlavní vodoteče s minimem vody, pokles průtoku lesních pramenů, snížení hladin v lesních nádržích je patrné)
- 6. extrémní sucho (půda vyprahlá, mokřiny vyschlé, vodoteče bez tekoucí vody, hladiny lesních nádrží na minimu, lesní prameny s výrazným úbytkem vydatnosti)
- NELZE HODNOTIT

Orientační kategorizace stanovišť na základě lesnické typologie: ekologická řada B, H, I, K, S

Dopady sucha na kulturu a mlazinu

1 druh

6. Dopady sucha na novou výsadbu - kulturu* a mlazinu (obvyklá stanoviště)

- 1. bez dopadů
- 2. počínající projevy sucha (vadnutí, reznutí, usychání jednotlivých stromků)
- 3. pokročilé projevy sucha (skupiny stromků, plně rozvinuté příznaky)
- 4. selhání výsadby s výrazným podílem sucha, popř. odumřajících mlazina
- NELZE HODNOTIT

Orientační kategorizace stanovišť na základě lesnické typologie: ekologická řada B, H, I, K, S.

* Kultura od 3. roku po výsadbě.

Hlavní hodnocená dřevina

Smrk ztepilý



Kryt hodnocené vegetace

otevřená plocha



7. Dopady sucha na novou výsadbu - kulturu* a mlazinu (vysychavá stanoviště)

- 1. bez dopadů
- 2. počínající projevy sucha (vadnutí, reznutí, usychání jednotlivých stromků)
- 3. pokročilé projevy sucha (skupiny stromků, plně rozvinuté příznaky)
- 4. selhání výsadby s výrazným podílem sucha, popř. odumřajících mlazina
- NELZE HODNOTIT

Orientační kategorizace stanovišť na základě lesnické typologie: ekologická řada C, J, X, Y, Z, popřípadě A, F, M, N, W.

* Kultura od 3. roku po výsadbě.

Hlavní hodnocená dřevina

Smrk ztepilý



Kryt hodnocené vegetace

otevřená plocha



Dopady sucha na nárůst a mlazinu z přirozené obnovy

1 druh

8. Dopady sucha na nárůst a mlazinu z přirozené obnovy (obvyklá stanoviště)

- 1. bez dopadů
- 2. počínající projevy sucha (vadnutí, reznutí, usychání jednotlivých stromků)
- 3. pokročilé projevy sucha (skupiny stromků, plně rozvinuté příznaky)
- 4. odumřelý nárůst, popř. odumírající mlazina
- NELZE HODNOTIT

Orientační kategorizace stanovišť na základě lesnické typologie: ekologická řada B, H, I, K, S

Hlavní hodnocená dřevina

Smrk ztepilý



Kryt hodnocené vegetace

otevřená plocha



9. Dopady sucha na nárůst a mlazinu z přirozené obnovy (vysychavá stanoviště)

- 1. bez dopadů
- 2. počínající projevy sucha (vadnutí, reznutí, usychání jednotlivých stromků)
- 3. pokročilé projevy sucha (skupiny stromků, plně rozvinuté příznaky)
- 4. odumřelý nárůst, popř. odumírající mlazina
- NELZE HODNOTIT

Orientační kategorizace stanovišť na základě lesnické typologie: ekologická řada C, J, X, Y, Z, popřípadě A, F, M, N, W

Hlavní hodnocená dřevina

Smrk ztepilý



Kryt hodnocené vegetace

otevřená plocha



6. Dopady sucha na novou výsadbu - kulturu* a mlazinu (obvyklá stanoviště)

- 1. bez dopadů
- 2. počínající projevy sucha (vadnutí, reznutí, usychání jednotlivých stromků)
- 3. pokročilé projevy sucha (skupiny stromků, plně rozvinuté příznaky)
- 4. selhání výsadby s výrazným podílem sucha, popř. odumírající mlazina
- NELZE HODNOTIT

Orientační kategorizace stanovišť na základě lesnické typologie: ekologická řada B, H, I, K, S.

* Kultura od 3. roku po výsadbě.

Hlavní hodnocená dřevina

Smrk ztepilý	↑ ↓
Smrk ztepilý	↑
Borovice lesní	
Dub (letní/zimní)	
Buk lesní	
Ostatní	
smrky (mimo ztepilý)	
borovice (mimo lesní)	
jedle bělokorá	
modřín opadavý	
douglaska tisolistá	
duby (mimo letní a zimní)	
jasany	
javory	
olše	
topol osika	
topol bílý a černý	
vrby	
břízy	
trnovník akát	
jiný jehličnan	↓

Kryt hodnocené vegetace

otevřená plocha	↑ ↓
-----------------	--------

Hlavní hodnocená dřevina:

- Smrk ztepilý
- Borovice lesní
- Dub (letní/zimní)
- Buk lesní
- Smrky (mimo ztepilý)
- Borovice (mimo lesní)
- Jedle bělokorá
- Modřín opadavý
- Douglaska tisolistá
- Duby (mimo letní a zimní)
- Jasany
- Javory
- Olše
- Topol osika
- Topol bílý a černý
- Vrby
- Břízy
- Trnovník akát
- Jiný jehličnan
- Jiný listnáč

Kryt hodnocené vegetace:

- Otevřená plocha
- Částečný zástín
- Pod dospělým porostem

6. Dopady sucha na novou výsadbu - kulturu* a mlazinu (obvyklá stanoviště)

- 1. bez dopadů
- 2. počínající projevy sucha (vadnutí, reznutí, usychání jednotlivých stromků)
- 3. pokročilé projevy sucha (skupiny stromků, plně rozvinuté příznaky)
- 4. selhání výsadby s výrazným podílem sucha, popř. odumírající mlazina
- NELZE HODNOTIT**

Orientační kategorizace stanovišť na základě lesnické typologie: ekologická řada B, H, I, K, S.

* Kultura od 3. roku po výsadbě.

Hlavní hodnocená dřevina

Smrk ztepilý	↑ ↓
--------------	--------

Kryt hodnocené vegetace

otevřená plocha	↑ ↓
otevřená plocha	
částečný zástín	
pod dospělým porostem	

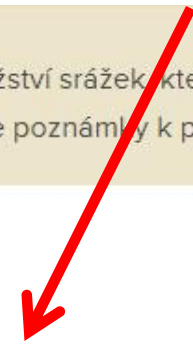
Monitoring dopadů sucha – www.intersucho.cz

- 2. sucho ovlivnilo vývoj porostu, ale výrazné ztráty neočekáváme, ztráta výnosů nad 10% *
- 3. střední úroveň poškození, očekáváme výrazné snížení výnosů, ztráta výnosů nad 20% *
- 4. těžké poškození výnosu, výnos na 10-letém minimum, ztráta výnosů nad 30% *
- 5. porosty extrémně poškozené suchem, ztráta výnosů nad 40% *
- **NELZE HODNOTIT**

* oproti průměru z posledních 3 let; před sklizní se jedná o kvalifikovaný odhad na základě předkládaných údajů; po sklizni odpovědi reflektují zjištěný dosažený výnos snížený působením sucha.

Prostor pro připomínky a komentáře k probíhajícímu suchu

Zde, prosím, popište případné projevy sucha, které pozorujete, množství srážek, které jste zaznamenali k datu poslední neděle (v 7:00 ráno) případně bližší specifikujte Vaše poznámky k probíhajícímu suchu.



Informace o [ochraně osobních údajů](#).

AUTOMATICKÁ
REGISTRACE




ODESLAT DOTAZNÍK

Monitoring dopadů sucha – www.intersucho.cz

INTERSUCHO Aktuální stav sucha Předpovědi Sucho v okresech en menu

Intenzita sucha Deficit Nasycení půdy **Dopady na vegetaci** Dopady na zemědělství

Odhadované dopady sucha na výnos hlavních plodin



6. 9. 2018 36. týden

Přehrát animaci:
poslední 4 týdny

33. týden 2017 - 36. týden 2018

Stáhnout mapu Zobrazit

SBÍREJTE S NÁMI DATA

Vyplněním expertního dotazníku získáte přístup k desetidenní předpovědi relativní vlhkosti půdy aktualizované každých 24 hodin.

- nejdou data
- bez vlivu sucha
- sucho ovlivnilo porosty, ztráta výnosů do 10 %
- střední poškození suchem, ztráta výnosů 10 - 30 %
- těžké poškození suchem, ztráta výnosů 30 - 40 %
- extrémní poškození suchem, ztráta výnosů nad 40%
- bez vlivu sucha
- ječmen, pšenice, řepka
- sucho bez vlivu na výnos
- cukrovka, brambory
- sucho snižuje výnos
- kukuřice
- sucho zásadně snižuje výnos
- lesy
- ovocné stromy
- vinná réva

Dopady na zemědělství

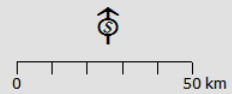
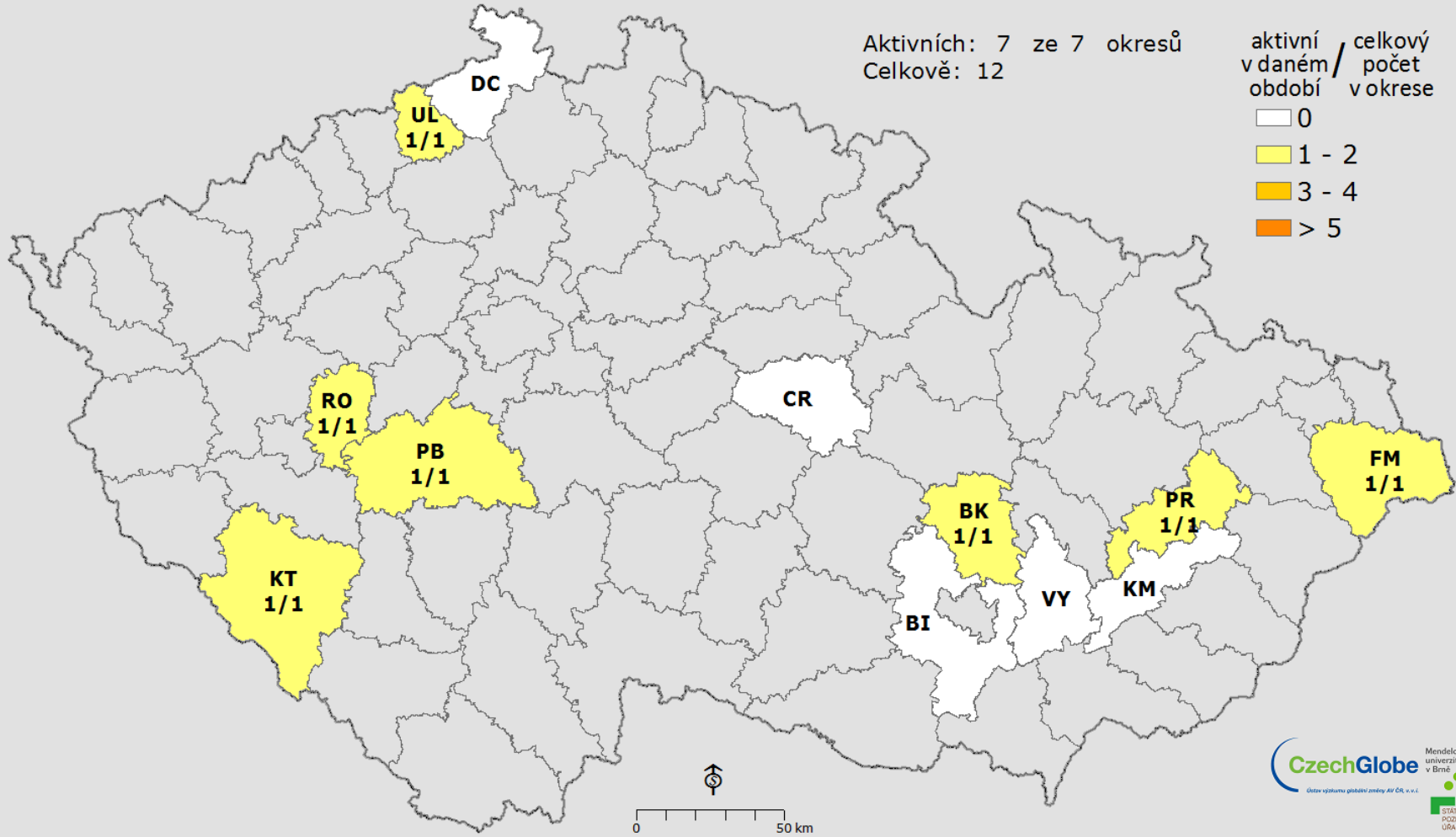
Monitoring dopadů sucha – www.intersucho.cz

POČET RESPONDENTŮ ZA OBDOBÍ: 02.09. - 06.09.2018

Aktivních: 7 ze 7 okresů
Celkově: 12

aktivní / celkový počet v daném / období v okrese

- 0
- 1 - 2
- 3 - 4
- > 5



Monitoring dopadů sucha – www.intersucho.cz

DOTAZNÍKY



SLOVNÍ HODNOCENÍ



FOTOGRAFIE

pramenů, snížení hladin v lesních nádržích je patrné)

- 6. extrémní sucha (půda vyprahlá, mokřiny vyschně, vodoteče bez tekoucí vody, hladiny lesních nádrží na minimu, lesní prameny s výrazným úbytkem vydatnosti)
- NELZE HODNOTIT

Orientační kategorizace stanovišť na základě lesnické typologie: ekologická řada B, H, I, K, S

6. Dopady sucha na novou výsadbu - kulturu* a mlázinu (obvyklá stanoviště)

- 1. bez dopadů
- 2. počínající projevy sucha (vadnutí, reznutí, usychání jednotlivých stromků)
- 3. pokročilé projevy sucha (skupiny stromků, pině rozvinuté příznaky)
- 4. sehnání výsadby s výrazným podílem sucha, popř. odumírající mlázin
- NELZE HODNOTIT

Orientační kategorizace stanovišť na základě lesnické typologie: ekologická řada B, H, I, K, S
*Kultura od 3. roku po výsadbě.

Hlavní hodnocené dřevina:

Klíč hodnocené vegetace:

9. Dopady sucha na novou výsadbu - kulturu* a mlázinu (vysychavá stanoviště)

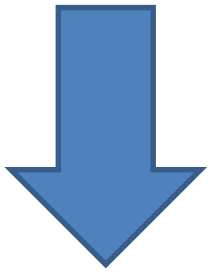
- 1. bez dopadů
- 2. počínající projevy sucha (vadnutí, reznutí, usychání jednotlivých stromků)
- 3. pokročilé projevy sucha (skupiny stromků, pině rozvinuté příznaky)
- 4. sehnání výsadby s výrazným podílem sucha, popř. odumírající mlázin
- NELZE HODNOTIT

Orientační kategorizace stanovišť na základě lesnické typologie: ekologická řada C, J, X, Y, Z, pozdější A, F, M, N, W
*Kultura od 3. roku po výsadbě.

Hlavní hodnocené dřevina:

Klíč hodnocené vegetace:

PRAHA ZÁPAD: '0 mm'
PRAHA ZÁPAD: 'za poslední týden sprchlo asi 4,5 mm vody, rostliny výrazně trpí nedostatkem vláhy, celá řada jich už uschla, všechno, co se nezalévá, hyne, není voda'
PRACHATICE: 'Minulý týden výrazně vysoké teploty, ve dne 30-32°C, v noci 18 - 20°C, sklizeň obilovin o čtrnáct dní dříve proti létům minulým. Ozimy bez výraznějších ztrát, místy ztráty do 10%, problém se sklizní jafin, zmlazené porosty jarního ječmene z červnových srážek, bez desikace sklizeň o vysoké vlhkosti, 18 - 20%, nutno sušit, zvýšené náklady. Desikaci nelze provést - dodáváme mléko do Německa, podmínka odběratele od 1.1.2018. Ztráty na jarním ječmeni budou více jak 10%. Srážky minulý týden pouze lokální, ve čt. 2. 8. 2018 do 5mm. V důsledku veder se vypalují a zavádají porosty TTP!'
PREROV: 'Srážky pouze lokální. Většina území bez srážek. Vysoké teploty = vysoký výpar = vysychání půdy. Na rovinách v 20 cm půdní vlhkost okolo 21% a na kopcích okolo 17%.'
PREROV: 'Srážky 18 mm 5. 8. 2018 odpoledne zmírnily stres suchem a horkem.'
PREROV: 'Srážky 0mm. Srážky za červenec 39mm. Rostliny zaschlé, žluté, stromy žloutnou a opadávají!'
PŘÍBRAM: '8 mm v 1 bouřce, silný vítr lámal větve i stromy'
PŘÍBRAM: '4. 8. - 2mm, 5. 8. - 1mm'
PŘÍBRAM: '6mm'
PŘÍBRAM: 'Vypadá to, že druhé seče TTP již nebudou!'
PŘÍBRAM: '7 mm'
PŘÍBRAM: 'Rekordní teploty - vysušující vítr a málo srážek. V sobotu a neděli v oblasti zapršelo od cca 8 mm do 25 mm. Přesto se o zlepšení situace nedá hovořit. Končící žně - dobré výnosy obecně u ozimů, slabé u jarních ječmenů. Repka ozimá mírně slabší. Velké rozdíly podle lokalit.'
PŘÍBRAM: 'Minulý týden spadlo 1,3 mm, což má negativní dopad na vegetující porosty vzhledem k vysokým teplotám. Poslední dny výrazně zdecmovaly kukuřici, kde rané porosty na lehčích půdách úplně uschnuly. Tyto porosty jsme musely začít sklízet, neboť sušina se pohybuje 35 až 45% a polovina rostlin nemá vůbec palice nebo jsou zakrnělé. Louky jsou na většině plochy úplně vyschlé.'
RAKOVNÍK: 'srážky 5 mm'
ROKYCANY: 'srážky: 0 mm'



MZe, spolupráce s dalšími subjekty, Média, Agrární komora ČR...

Přehled vyplněných dotazníků a mapy okresů



Nový dotazník **Vyplněné dotazníky** Bonusy Odhlásit se

Dotazník vyplňuji k datu poslední neděle ([Informace o datu](#))

9.9.2018

Jako **Monika Bláhová**

Oblast hospodaření *

lesnictví

Katastrální území * (přečtěte si [jak zvolit katastr](#))

- Arnultovice (Trutnov) ×
- Babí (Trutnov) ×
- Borovnička (Trutnov) ×

Je situace shodná ve více katastrech? [+ Přidejte katastr](#)

Přečtěte si [jak správně vyplňovat dotazníky](#)

Monitoring dopadů sucha – www.intersucho.cz

Stav v nedeli 09.09.2018, 7:00

OKRES TRUTNOV

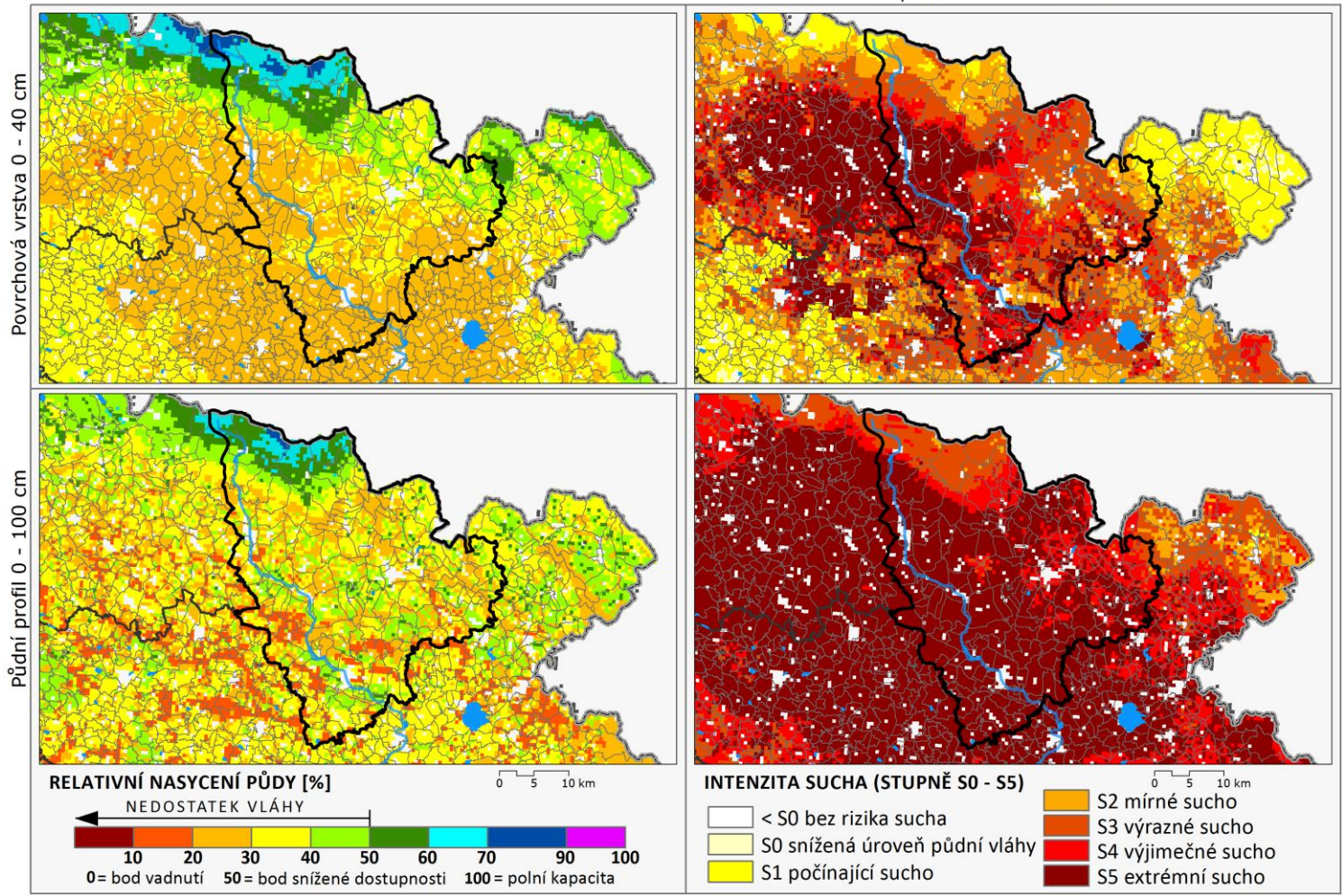


RELATIVNÍ NASYCENÍ PŮDY

Na kolik procent je nasycena půdní vrstva 0 - 40 cm a 0 - 100 cm

INTENZITA SUCHA

Odchylka půdní vlhkosti (vyjádřená stupněm sucha) od obvyklého stavu v období 1961 - 2010 v půdní vrstvě 0 - 40 cm a 0 - 100 cm



Bonusové mapy předpovědí



Nový dotazník Vyplněné dotazníky **Bonusy** Odhlásit se

Dotazník vyplňuji k datu poslední neděle ([Informace o datu](#))

9.9.2018

jako **Monika Bláhová**

Oblast hospodaření *

lesnictví

Katastrální území * (přečtěte si [jak zvolit katastr](#))

- Arnultovice (Trutnov) ×
- Babí (Trutnov) ×
- Borovnička (Trutnov) ×

Je situace shodná ve více katastrech? [+](#) [Přidejte katastr](#)

Přečtěte si [jak správně vyplňovat dotazníky](#)

Předpověď srážek



10 denní přehled

Mapy zobrazující denně aktualizovanou předpověď kumulativního úhrnu srážek na následujících 10 dní.

[Předpověď 1. - 3. den](#)

[Předpověď 4. - 6. den](#)

[Předpověď 7. - 9. den](#)

Podrobné srovnání pěti modelů

Denně aktualizované mapy předpovědi kumulativního úhrnu srážek na příštích 9 dní oprávcí se o 5 předpovědních modelů.

Bonusová předpověď - mapa denních úhrnů srážek



6.9.2018 - 10 denní přehled

Mapy zobrazující denně aktualizovanou předpověď denních úhrnů srážek na následujících 10 dní.

[Předpověď 1. - 3. den](#)

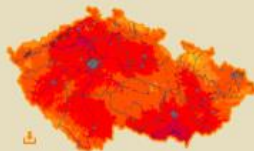
[Předpověď 4. - 6. den](#)

[Předpověď 7. - 9. den](#)

Podrobné srovnání pěti modelů

Denně aktualizované mapy denních úhrnů srážek na příštích 9 dní oprávcí se o 5 předpovědních modelů.

Bonusová předpověď - mapa maximálních teplot



6.9.2018 - 10 denní přehled

Denně aktualizovaná mapa zobrazující předpověď maximálních teplot na následujících 10 dní.

[Předpověď 1. - 3. den](#)

[Předpověď 4. - 6. den](#)

[Předpověď 7. - 9. den](#)

Podrobné srovnání pěti modelů

Denně aktualizované mapy maximálních teplot na příštích 9 dní oprávcí se o 5 předpovědních modelů.

Bonusová předpověď - mapa minimálních teplot



6.9.2018 - 10 denní přehled

Denně aktualizovaná mapa zobrazující předpověď minimálních teplot na následujících 10 dní.

[Předpověď 1. - 3. den](#)

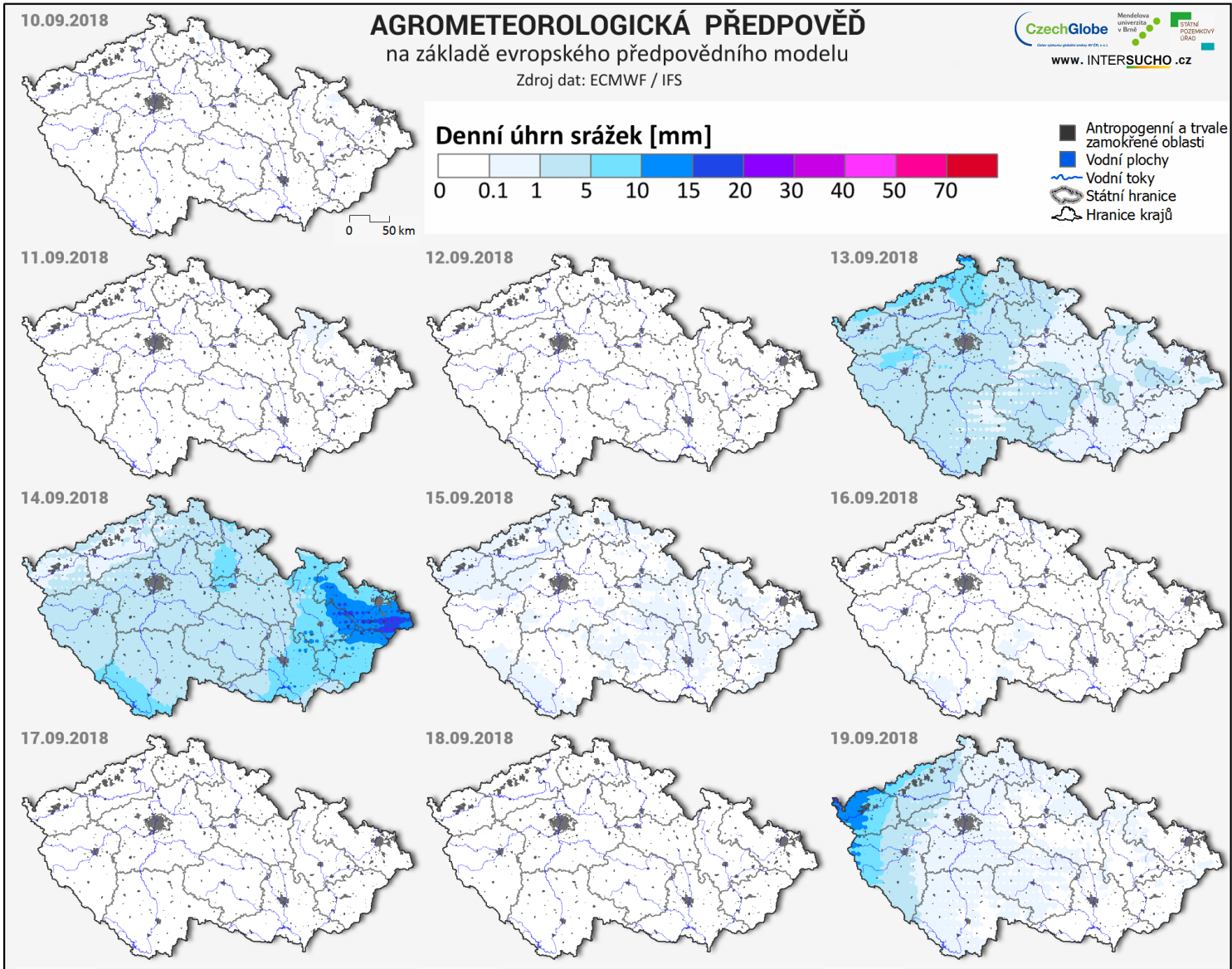
[Předpověď 4. - 6. den](#)

[Předpověď 7. - 9. den](#)

Podrobné srovnání pěti modelů

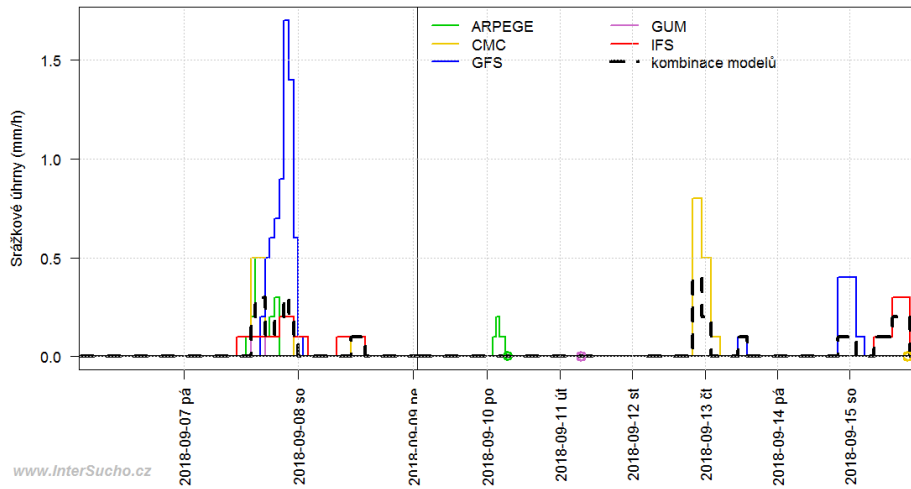
Denně aktualizované mapy minimálních teplot na příštích 9 dní oprávcí se o 5 předpovědních modelů.

Monitoring dopadů sucha – www.intersucho.cz

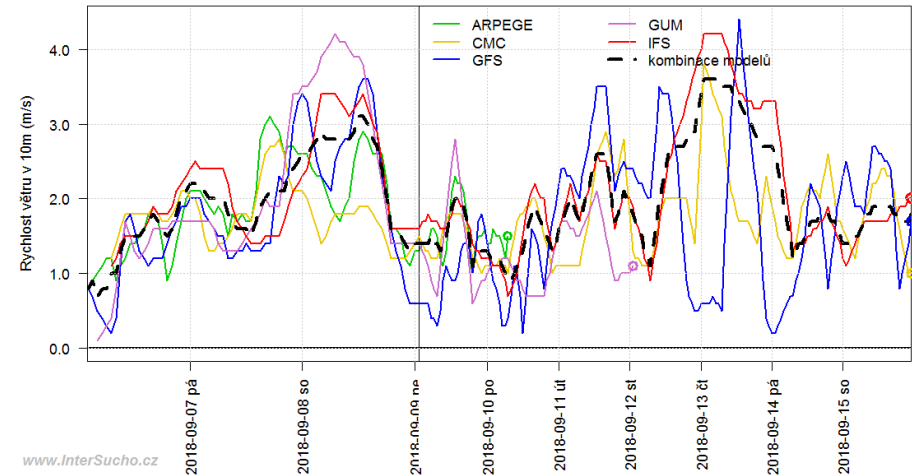


Bonusové hodinové předpovědi, aktualizované denně

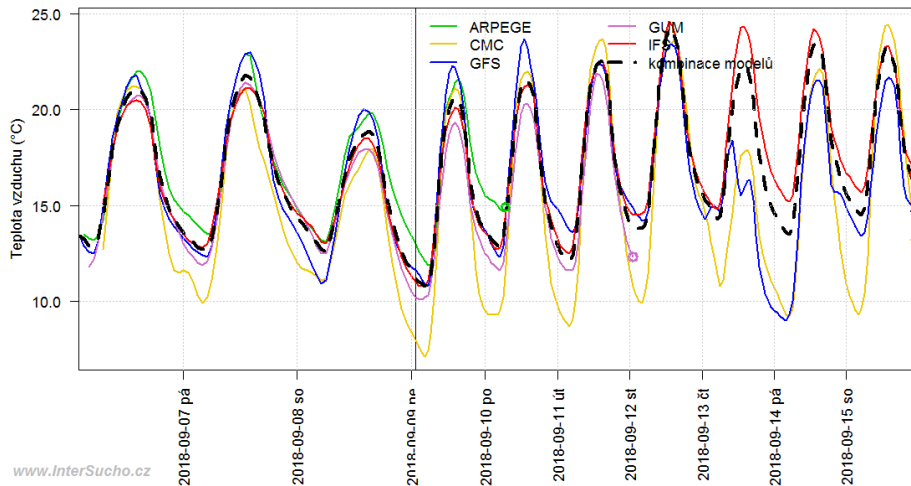
Vítanov - srážky, předpověď od 06.09.2018



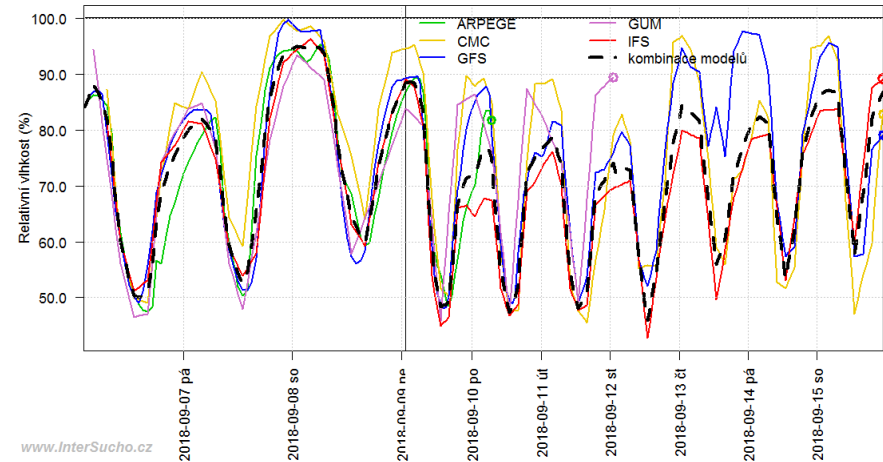
Vítanov - rychlost větru, předpověď od 06.09.2018



Vítanov - teplota vzduchu, předpověď od 06.09.2018



Vítanov - relativní vlhkost, předpověď od 06.09.2018



Shrnutí:

- Dotazník přístupný online
- Při prvním přihlášení dostanete do mailu heslo
- Nic neměříte
- Vyplnění dotazníku za 1 KÚ = max. 5 minut
- Dotazník si pamatuje odpovědi z minulého týdne

www.intersucho.cz

DĚKUJEME ZA POZORNOST!