

# Monitoring dopadů sucha – zapojení zemědělců

Monika Bláhová, Miroslav Trnka, Daniela Semerádová, Petr Hlavinka, Lenka Bartošová, Martin Možný, Petr Štěpánek, Pavel Zahradníček, Zdeněk Žalud

Mendelova univerzita v Brně  
Ústav výzkumu globální změny AV ČR (CzechGlobe)  
ČHMÚ



## Sucho monitorujeme pomocí:

**Modelu SoilClim** (např. mapy intenzity sucha a nasycení půdy)

**Družicových dat** (mapy kondice vegetace)

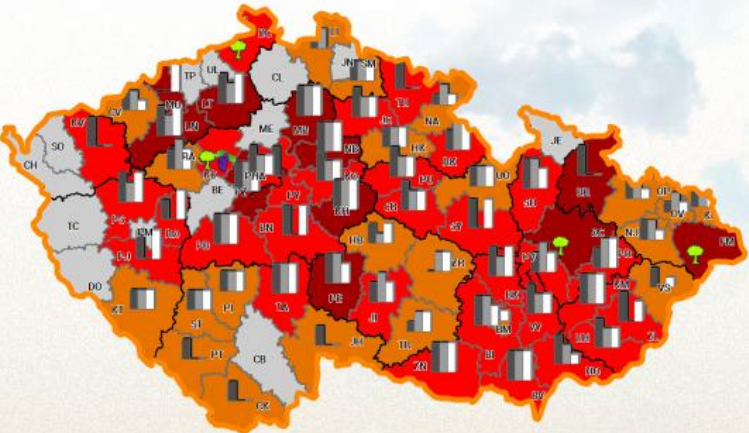
**ZPRAVODAJŮ – expertní hodnocení o aktuální situaci –  
STAV POROSTŮ OČIMA ZEMĚDĚLCŮ**

## DOPADY NA ZEMĚDĚLSTVÍ

ČESKO SLOVENSKO S

**INTERSUCHO** Aktuální stav sucha Předpovědi Sucho v okresech

Intenzita sucha Deficit Nasycení půdy **Dopady na vegetaci** **Dopady na zemědělství** Úlohy a stres



9. 8. 2018 32. týden

◀ ▶ ⏪ ⏩

Přehrát animaci:

poslední 4 týdny ↓

29. týden 2018 - 32. týden 2018

⬇️ 👁️

Stáhnout mapu Zobrazit

**SBÍREJTE S NÁMI DATA**

Vyplněním expertního dotazníku získáte přístup k desetidenní předpovědi relativní vlhkosti půdy aktualizované každých 24 hodin.

**Odhadované dopady sucha na výnos hlavních plodin**

- bez vlivu sucha
- sucho ovlivnilo porosty, ztráta výnosů do 10 %
- střední poškození suchem, ztráta výnosů 10 - 30 %
- těžké poškození suchem, ztráta výnosů 30 - 40 %
- extrémní poškození suchem, ztráta výnosů nad 40%

■ bez vlivu sucha      ● ječmen, pšenice, řepka

□ sucho bez vlivu na výnos      ● cukrovka, brambory

□ sucho snižuje výnos      ● kukuřice

□ sucho zásadně snižuje výnos      ● lesy

● ovocné stromy

● vinná réva

## Jak mapa vzniká?

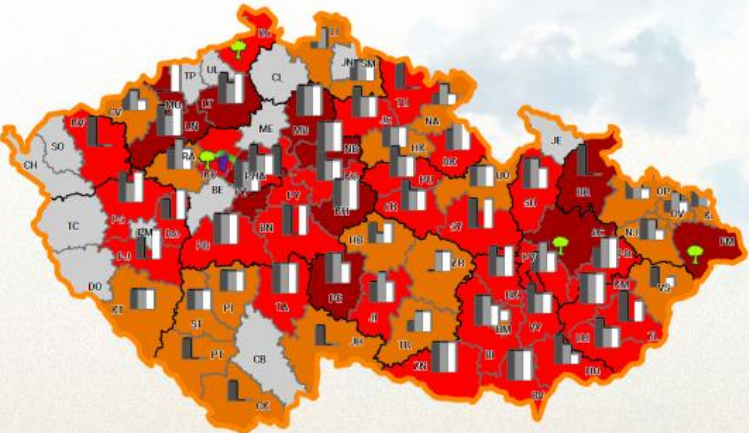
- **DOTAZNÍKY** - vyplňovány zpravodaji každý týden (otevřeno pro každého)
- v současné době cca **220** přijatých dotazníků každý týden (cca 60-65 okresů z celkových 76)
- pro 3 oblasti hospodaření
  - zemědělství
  - ovocnářství a vinařství
  - lesnictví

ČESKO SLOVENSKO STŘEDNÍ EVROPA

**INTERSUCHO** Aktuální stav sucha Předpovědi Sucho v okresech en menu

Intenzita sucha Deficit Nasycení půdy Dopady na vegetaci Dopady na zemědělství Kumulovaný stres

9. 8. 2018 32. týden



Odhadované dopady sucha na výnos hlavních plodin

- bez vlivu sucha
- sucho ovlivnilo porosty, ztráta výnosů do 10 %
- střední poškození suchem, ztráta výnosů 10 - 30 %
- těžké poškození suchem, ztráta výnosů 30 - 40 %
- extrémní poškození suchem, ztráta výnosů nad 40%

- bez vlivu sucha
- sucho bez vlivu na výnos
- sucho snižuje výnos
- sucho zásadně snižuje výnos
- ječmen, pšenice, řepka
- cukrovka, brambory
- kukuřice
- lesy
- ovocné stromy
- vinná réva

Přehrát animaci: poslední 4 týdny ↓  
29. týden 2018 - 32. týden 2018

Stáhnout mapu Zobrazit

**SBÍREJTE S NÁMI DATA**

Vyplněním expertního dotazníku získáte přístup k desetidenní předpovědi relativní vlhkosti půdy aktualizované každých 24 hodin.

**K DOTAZNÍKU**



# ISSS – www.intersucho.cz

www.intersucho.cz/cz/dotaznik/?map=3

CzechGlobe Meteorologická ústředna v Brně ČESKO SLOVENSKO STŘEDNÍ EVROPA

**INTERSUCHO** Aktuální stav sucha Předpovědi Sucho v okresech en menu ☰

Home / Expertní posouzení dopadu sucha

## Expertní posouzení dopadu sucha

Počátkem každého týdne jsou aktualizovány [celostátní](#) a také [regionální](#) mapy popisující zásobu vody v půdě, intenzitu sucha a kondici vegetace v rámci České republiky. Vaše odpovědi

## JAK VYPLNIT DOTAZNÍK

Děkujeme za Vaši spolupráci.

[JAK VYPLNIT DOTAZNÍK](#)

[PŘIHLÁSIT SE K ÚČTU](#)

Jsem zde poprvé

<input type="text" value="Jméno *"/>	<input type="text" value="Příjmení *"/>	<input type="text" value="E-mail *"/>
<input type="text" value="PSČ *"/>	<input type="text" value="Okres *"/>	<input type="text" value="Katastrální území *"/>
<input type="text" value="Datum *"/>	<input type="text" value="Oblast hospodaření *"/>	<input type="text" value="Název firmy *"/>

www.intersucho.cz/cz/dotaznik/?map=3


CzechGlobe Masarykova univerzita v Brně Institut pro integraci zemědělství a lesnictví

ČESKO SLOVENSKO STŘEDNÍ EVROPA

INTERSUCHO Aktuální stav sucha Předpovědi Sucho v okresech en menu

Home / Expertní posouzení dopadu sucha

## Expertní posouzení dopadu sucha



Počátkem každého týdne jsou aktualizovány [celostátní](#) a také [regionální](#) mapy popisující zásobu vody v půdě, intenzitu sucha a kondici vegetace v rámci České republiky. Vaše odpovědi přispějí k vytvoření mapy o aktuálních vodní bilanci a dopadech sucha na [produkci](#).


Děkujeme za Vaši spolupráci.

JAK VYPLNIT DOTAZNÍK

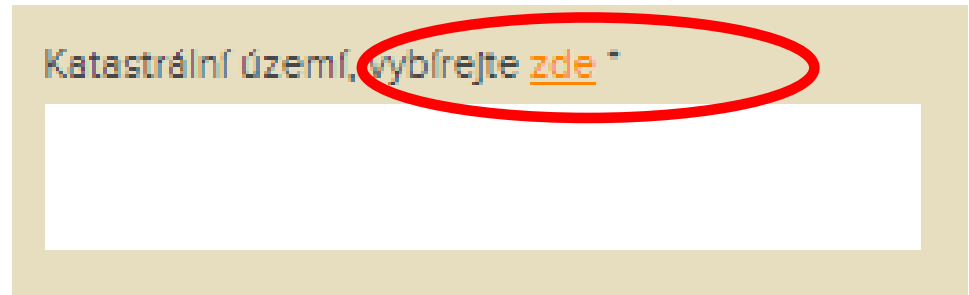
PŘIHLÁSIT SE K ÚČTU

**Jsem zde poprvé**

Jméno *	Příjmení *	E-mail *
PSČ *	Okres * ^ v	Katastrální území *
Datum *	Oblast hospodaření * Oblast hospodaření * zemědělství ovocnářství a vinařství lesnictví	Název firmy *



- Název katastru dle seznamu



Katastrální území, **vybírejte zde \***

The image shows a screenshot of a web form. At the top, there is a label 'Katastrální území, vybírejte zde \*' where the word 'zde' is underlined and circled in red. Below the label is a large, empty white rectangular box, which is the dropdown menu for selecting a cadastral area.

JAK ZVOLIT KATASTR? MŮŽE JICH BÝT VÍCE?

- 1 katastr
- 2-3 katastry – VOLÍM TEN NEJREPREZENTATIVNĚJŠÍ a nebo VŠECHNY
- 4 a více katastrů – VYBERU TEN NEJPRŮMĚRNĚJŠÍ A NÁSLEDNĚ TEN, KDE SE SUCHO PROJEVUJE NEJDŘÍVE a nebo VŠECHNY

**1 katastr = 1 dotazník**



## 1. Jaká je půdní vlhkost ve vrstvě od povrchu do 20 cm?

- 1. půda naomak suchá prašná, bez možnosti vytvořit jakýkoliv tvar
- 2. půda naomak sušší, rozsypavé struktury; nezanechává vlhkost
- 3. půda mírně vlhká, možné zformovat ale nízká soudržnost; zanechává vlhký pocit v prstech
- 4. vlhká půda dobře tvarovatelná s možností otisknutí prstu
- 5. půda plně nasycená vodou, ulpívá na prstech - bahnitá
- NELZE HODNOTIT

## 2. Jak hodnotíte poslední 3 měsíce z pohledu vodní bilance?



1. průběh spíše vlhčí, bez negativních projevů

## 3. Jak hodnotíte uplynulý týden, oproti předcházejícímu týdnu, z pohledu vodní bilance?



1. zlepšení - bez zásadního doplnění zásoby vláhy v půdního profilu

**HODNOCENÍ  
PŮDNÍ VLHKOSTI  
PRO AKTUÁLNÍ  
TÝDEN A ZA  
POSLEDNÍ 3  
MĚSÍCE**

## POROVNÁNÍ REALITY S MAPAMI WEBU intersucho.cz



Stav v neděli 12.08.2018, 7:00

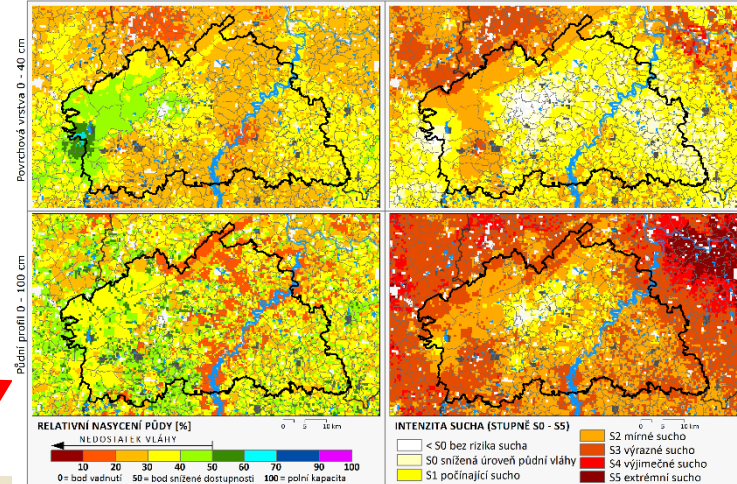
OKRES PŘÍBRAM

### RELATIVNÍ NASYCENÍ PŮDY

Na kolik procent je nasycena půdní vrstva 0 - 40 cm a 0 - 100 cm

### INTENZITA SUCHA

Odhylka půdní vlhkosti (vyjádřená stupněm sucha) od obvyklého stavu v období 1961 - 2010 v půdní vrstvě 0 - 40 cm a 0 - 100 cm



4. Odpovídá náš odhad intenzity sucha z této mapy realitě ve Vašem katastrálním území?



1

2

3

4

5



1. přesně vystihuje situaci

5. neodpovídá; nepoužitelné

Vysvětlete, prosím, proč, případně bližší specifikujte, kde odhady intenzity sucha a nasycení půdy vláhou odpovídají dodaným podkladům a kde nikoliv.

Není povinné

## HODNOCENÍ DOPADŮ SUCHA NA PRÁVĚ PĚSTOVANÉ PLODINY

### 5. Odhadněte dopady sucha na ozimé obilniny, sklizeň 2017

- 0. žádný vliv sucha; porost je optimální
- 1. žádný vliv sucha, ale porosty jsou horší z jiných důvodů
- 2. sucho ovlivnilo vývoj porostu, ale výrazné ztráty neočekáváme, ztráta výnosů do 10% \*
- 3. střední úroveň poškození, očekáváme výrazné snížení výnosů, ztráta výnosů do 10-30% \*
- 4. těžké poškození výnosu, výnos na 10-letém minimum, ztráta výnosů do 30-40% \*
- 5. porosty extrémně poškozené suchem, ztráta výnosů nad 40% \*
- NELZE HODNOTIT

\* oproti průměru z posledních 3 let; před sklizní se jedná o kvalifikovaný odhad na základě stavu porostů (např. počtu odnoží a síle odnoží). Po sklizni odpovědi reflektují zjištěný dosažený výnos snížený působením sucha.

### 6. Odhadněte dopady sucha na ozimou řepku, sklizeň 2017

- 0. žádný vliv sucha; porost je optimální
- 1. žádný vliv sucha, ale porosty jsou horší z jiných důvodů
- 2. sucho ovlivnilo vývoj porostu, ale výrazné ztráty neočekáváme, ztráta výnosů do 10% \*
- 3. střední úroveň poškození, očekáváme výrazné snížení výnosů, ztráta výnosů do 10-30% \*
- 4. těžké poškození výnosu, výnos na 10-letém minimum, ztráta výnosů do 30-40% \*
- 5. porosty extrémně poškozené suchem, ztráta výnosů nad 40% \*
- NELZE HODNOTIT

\* oproti průměru z posledních 3 let; před sklizní se jedná o kvalifikovaný odhad na základě stavu porostů (např. počtu odnoží a síle odnoží). Po sklizni odpovědi reflektují zjištěný dosažený výnos snížený působením sucha.

### 7. Odhadněte dopady sucha na jarní obilniny, sklizeň 2017

- 0. žádný vliv sucha; porost je optimální
- 1. žádný vliv sucha, ale porosty jsou horší z jiných důvodů
- 2. sucho ovlivnilo vývoj porostu, ale výrazné ztráty neočekáváme, ztráta výnosů do 10% \*

- 0. žádný vliv sucha; porost je optimální
- 1. žádný vliv sucha, ale porosty jsou horší z jiných důvodů
- 2. sucho ovlivnilo vývoj porostu, ale výrazné ztráty neočekáváme, ztráta výnosů do 10% \*
- 3. střední úroveň poškození, očekáváme výrazné snížení výnosů, ztráta výnosů do 10-30% \*
- 4. těžké poškození výnosu, výnos na 10-letém minimum, ztráta výnosů do 30-40% \*
- 5. porosty extrémně poškozené suchem, ztráta výnosů nad 40% \*
- NELZE HODNOTIT

\* oproti průměru z posledních 3 let; před sklizní se jedná o kvalifikovaný odhad na základě stavu porostů (např. počtu odnoží a síle odnoží). Po sklizni odpovědi reflektují zjištěný dosažený výnos snížený působením sucha.

**Ad. 0 není důvod se obávat o výnosy**

**Ad. 1 např. poškození mrazem**

**Ad. 2-5 odhad je prováděn dle aktuálního stavu, pokud je porost sklizen vycházejte z těchto dat, před sklizní se jedná o kvalifikovaný odhad na základě stavu porostu; jedná se o porovnání aktuálního stavu oproti průměru z posledních 3 let**

**Ad. 2-3 pokles výnosů do 10% nebo 10-30%**

**Ad. 4-5 jedná se o poškození zásadního charakteru/extrémní poškození. BĚHEM SEZÓNÝ POŠLETE ALESPŇ JEDNU FOTOGRAFII POROSTU.**

## Dopadové otázky nyní:

- Ozimé obilniny
- Ozimá řepka
- Jarní obilniny
- Cukrová řepa
- Brambory
- Kukuřice
- Trvalé travní porosty

## Dopadové otázky NOVĚ:


- Ozimá pšenice
- Ozimý ječmen
- Žito ozimé
- Jarní ječmen
- Oves
- Ozimá řepka
- Slunečnice
- Mák setý
- Chmel
- Cukrová řepa
- Brambory
- Kukuřice na zrno
- Kukuřice na siláž
- Vojtěška
- Jeteloviny
- Trvalé travní porosty

- 2. sucho ovlivnilo vývoj porostu, ale výrazné ztráty neočekáváme, ztráta výnosů nad 10% \*
- 3. střední úroveň poškození, očekáváme výrazné snížení výnosů, ztráta výnosů nad 20% \*
- 4. těžké poškození výnosu, výnos na 10-letém minimum, ztráta výnosů nad 30% \*
- 5. porosty extrémně poškozené suchem, ztráta výnosů nad 40% \*
- **NELZE HODNOTIT**

\* oproti průměru z posledních 3 let; před sklizní se jedná o kvalifikovaný odhad na základě předchozích sklizní odpovědi reflektují zjištěný dosažený výnos snížený působením sucha.

**PROSTOR PRO  
PŘIPOMÍNKY A  
KOMENTÁŘE K  
PROBÍHAJÍCÍMU  
SUCHU**

Zde, prosím, popište případné projevy sucha, které pozorujete, množství srážek, které jste zaznamenali k datu poslední neděle (v 7:00 ráno) případně bližší specifikujte Vaše poznámky k probíhajícímu suchu.



Informace o [ochraně osobních údajů](#).

**AUTOMATICKÁ  
REGISTRACE**

**ODESLAT DOTAZNÍK**

## DOPADY NA ZEMĚDĚLSTVÍ

ČESKO SLOVENSKO ST

**INTERSUCHO** Aktuální stav sucha Předpovědi Sucho v okresech er

Intenzita sucha Deficit Nasycení půdy **Dopady na vegetaci** Dopady na zemědělství Kvalita ovocných stromů

9. 8. 2018 32. týden

Přehrát animaci

poslední 4 týdny ↓

29. týden 2018 32. týden 2018

Stáhnout mapu Zobrazit

**SBIŘEJTE S NÁMI DATA**

Vyplněním expertního dotazníku získáte přístup k desetidenní předpovědi relativní vlhkosti půdy aktualizované každých 24 hodin.

Odhadované dopady sucha na výnos hlavních plodin

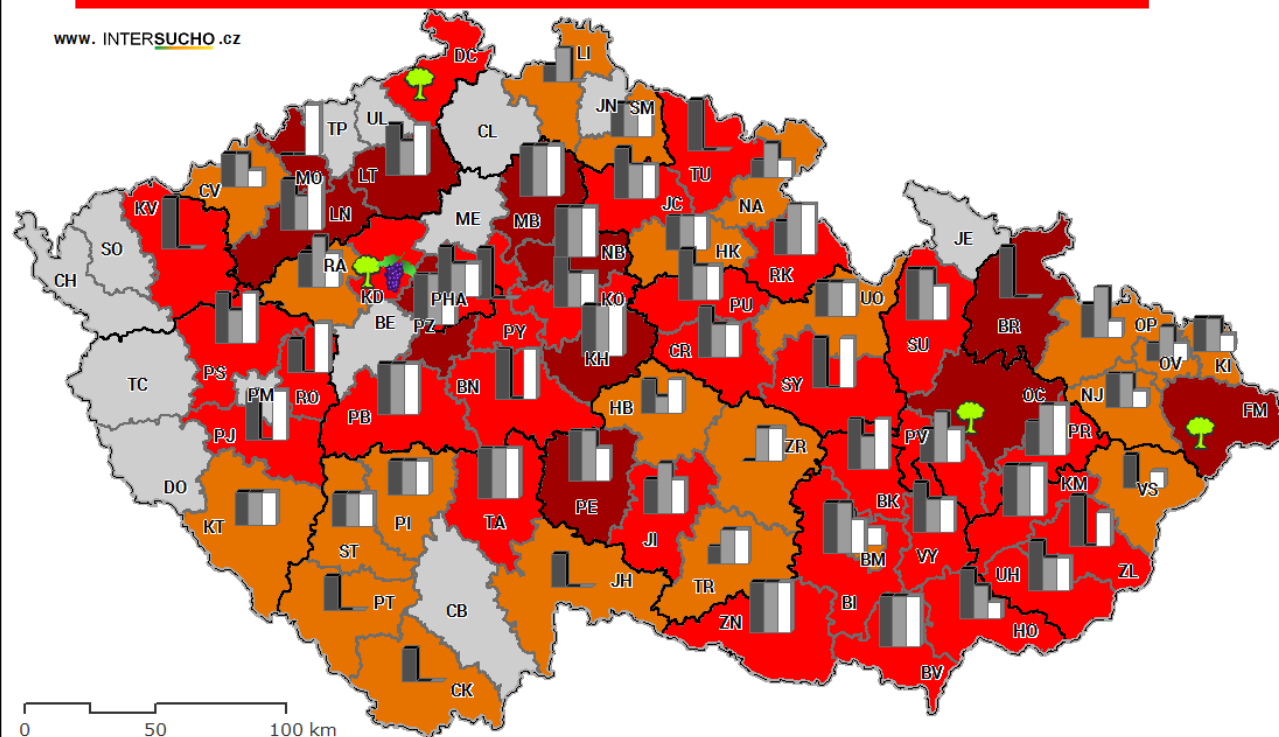
- bez vlivu sucha
- sucho ovlivnilo porosty, ztráta výnosů do 10 %
- střední poškození suchem, ztráta výnosů 10 - 30 %
- těžké poškození suchem, ztráta výnosů 30 - 40 %
- extrémní poškození suchem, ztráta výnosů nad 40%

- bez vlivu sucha
- sucho bez vlivu na výnos
- sucho snižuje výnos
- sucho zásadně snižuje výnos

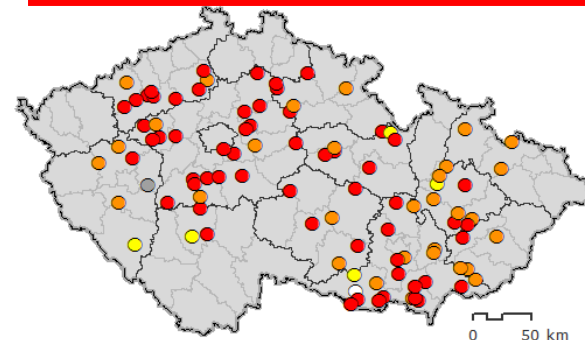
- ječmen, pšenice, řepka
- cukrovka, brambory
- kukuřice
- lesy
- ovocné stromy
- vinná réva

## 1. ODHADOVANÉ DOPADY SUCHA NA VÝNOS HLAVNÍCH PLODIN

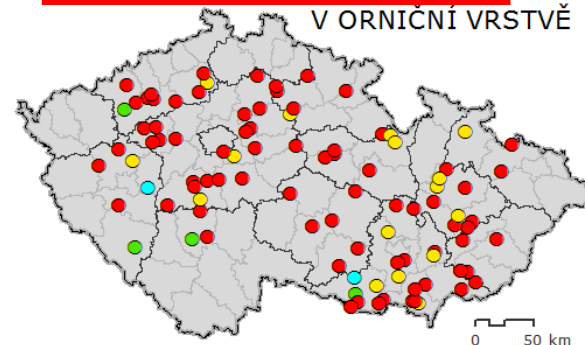
www.intersucho.cz



## 2. VODNÍ BILANCE ZA POSLEDNÍ TŘI MĚSÍCE



## 3. AKTUÁLNÍ OBSAH PŮDNÍ VLÁHY V ORNIČNÍ VRSTVĚ



1. bez vlivu sucha

- sucho ovlivnilo porosty, ztráta výnosů do 10 %
- střední poškození suchem, ztráta výnosů 10 - 30 %
- těžké poškození suchem, ztráta výnosů 30 - 40 %
- extrémní poškození suchem, ztráta výnosů nad 40 %

- bez vlivu sucha
- sucho bez vlivu na výnos
- sucho snižuje výnos
- sucho zásadně snižuje výnos
- ječmen + pšenice + řepka
- cukrovka + brambory
- kukuřice
- lesy
- ovocné stromy
- vinná réva

2. extrémně sucho - deficit srážek/intenzivní sucho s výraznými dopady

- velmi sucho - deficit srážek s pozorovat. negativními dopady sucha
- průběh spíše sušší bez viditelných dopadů
- normální stav / průběh spíše vlhčí, bez negativních dopadů
- velmi vlhko - s pozorovatelnými negativními dopady
- extrémně vlhko - nadbytek srážek s negativními dopady

3. půda naomak suchá a neformovatelná

- půda naomak sušší bez známek vlhkosti, rozsypavé struktury
- půda mírně vlhká, možné zformovat, ale nízká soudržnost
- půda vlhká, dobře tvarovatelná
- půda velmi vlhká, ulpívá na prstech
- nelze hodnotit

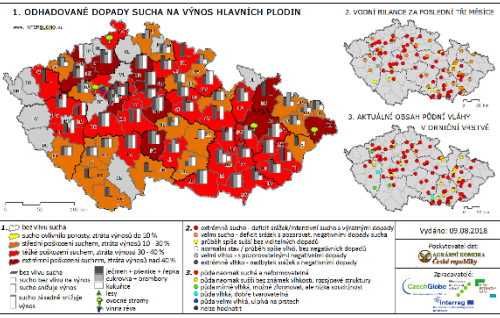
Vydáno: 09.08.2018

Poskytovatel dat:  
 AGRÁRNÍ KOMORA  
České republiky

Zpracovatelé:  
 CzechGlobe  
Mendelova univerzita v Brně  
 STÁTNÍ POZEMKOVÝ ÚŘAD  
 Interreg  
Danube Transnational Programme  
DriDanube



## DOTAZNÍKY



## **+** SLOVNÍ HODNOCENÍ

PRAHA ZÁPAD: '0 mm'  
 PRAHA ZÁPAD: 'za poslední týden sprchlo asi 4,5 mm vody, rostliny výrazně trpí nedostatkem vláhy, celá řada jich už uschla, všechno, co se nezalévá, hyne, není voda'  
 PRACHATICE: 'Minulý týden výrazně vysoké teploty, ve dne 30-32°C, v noci 18 - 20°C, sklizeň obilovin o čtrnáct dní dříve proti létům minulým. Ozimy bez výraznějších ztrát, místy ztráty do 10%, problém se sklízí jařin, zmlazené porosty jarního ječmene z červnových srážek, bez desikace sklizeň o vysoké vlhkosti, 18 - 20%, nutno sušit, zvýšené náklady. Desikaci nelze provést - dodáváme mléko do Německa, podmínka odběratele od 1.1. 2018. Ztráty na jarním ječmeni budou minulý týden pouze lokální, ve čt. 2. 8. 2018 do 5mm. V důsledku veder se vypařuje TTP!'  
 PRĚROV: 'Srážky pouze lokální. Většina území bez srážek. Vysoké teploty = vysušují půdy. Na rovinách v 20 cm půdní vlhkost okolo 21% a na kopcích okolo 17%.'  
 PRĚROV: 'Srážky 18 mm 5. 8. 2018 odpoledne zmírnily stres suchem a horkem.'  
 PRĚROV: 'Srážky 0mm. Srážky za červenec 39mm. Rostliny zaschlé, žluté, stromy opadávají!'  
 PŘÍBRAM: '8 mm v 1 bouře, silný vítr lámal větve i stromy'  
 PŘÍBRAM: '4. 8. - 2mm, 5. 8. - 1mm'  
 PŘÍBRAM: '6mm'  
 PŘÍBRAM: 'Vypadá to, že druhé seče TTP již nebudou'  
 PŘÍBRAM: '7 mm'  
 PŘÍBRAM: 'Rekordní teploty - vysušující vítr a málo srážek. V sobotu a neděli o srážkách 25 mm. Přesto se o zlepšení situace nedá hovořit. Končí žně - dobré, ale u jarních ječmenů. Řepka ozimá mírně slabší. Velké rozdíly podle lokality.'  
 L: 'Minulý týden spadlo 1,3 mm, což má negativní dopad na vegetující porosty vzhledem k teplotám. Poslední dny výrazně zdecimovaly kukuřici, kde rané porosty již zhnuly. Tyto porosty jsme musely začít sklízet, neboť sušina se pohybuje rostlin nemá vůbec palice nebo jsou zakrnělé. Louky jsou na většině ploch suché.'  
 K: 'srážky 5 mm'  
 NY: 'srážky: 0 mm'

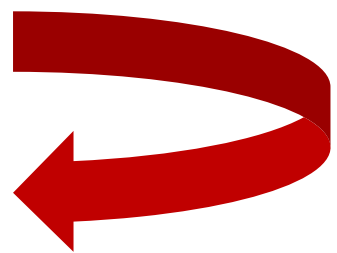
## **+** FOTOGRAFIE



**Agrární komora,**  
**MZe**

**spolupráce s**  
**dalšími subjekty**

**Média**





## Expertní posouzení dopadu sucha

Zveme Vás do týmu expertních hodnotitelů, kteří v rámci projektu Intersucho monitorují průběh a dopady sucha aktuálně a operativně v celé České republice. Přidejte se k více než stovce již aktivních zpravodajů, kteří v týdenním kroku přinášejí informace o tom, jak hodnotí výskyt sucha a jeho dopady na plodiny.

Děkujeme za Vaší spolupráci.

[JAK VYPLNIT DOTAZNÍK](#)

Dotazníková šetření jsou prováděna díky podpoře mezinárodního projektu [DriDanube](#), který je spolufinancován Evropskou unií (ERDF, IPA).

Přihlášen: VymyslenaLesnickaFirma s.r.o.

[DOTAZNÍK](#)

[MOJE DOTAZNÍKY A MAPY OKRESU](#)

[MOJE ÚDAJE](#)

[BONUSY: MOJE PREDPOVĚDI](#)

[ODHLÁSIT SE](#)

Jméno \*

Monika

Příjmení \*

Bláhová

Katastrální území, vyberte [zde](#) \*

Vítanov

Datum \*

Oblast hospodaření \*

Takto jsem vyplnil dotazník v minulém hlášení

1. Jaká je půdní vlhkost ve vrstvě od povrchu do 20 cm?

Stav v nedeli 12.08.2018, 7:00

OKRES PŘÍBRAM

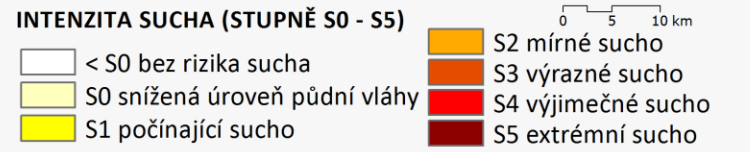
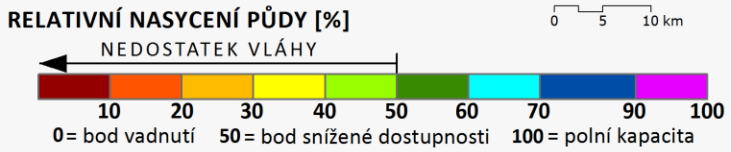
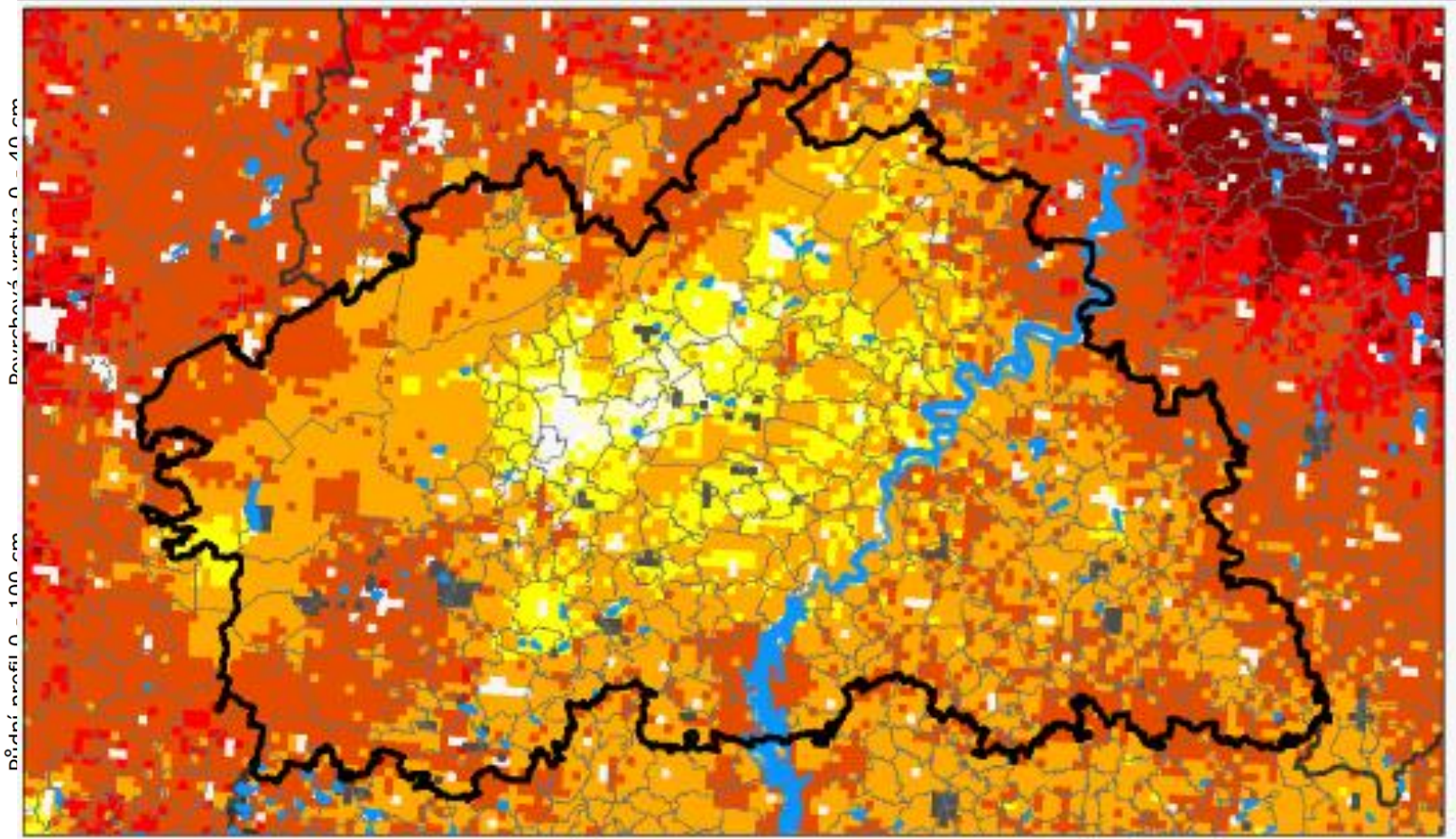


## RELATIVNÍ NASYCENÍ PŮDY

Na kolik procent je nasycena půdní vrstva 0 - 40 cm a 0 - 100 cm

## INTENZITA SUCHA

Odchylka půdní vlhkosti (vyjádřená stupněm sucha) od obvyklého stavu





## Expertní posouzení dopadu sucha

Zveme Vás do týmu expertních hodnotitelů, kteří v rámci projektu Intersucho monitorují průběh a dopady sucha aktuálně a operativně v celé České republice. Přidejte se k více než stovce již aktivních zpravodajů, kteří v týdenním kroku přinášejí informace o tom, jak hodnotí výskyt sucha a jeho dopady na plodiny.

Děkujeme za Vaší spolupráci.

[JAK VYPLNIT DOTAZNÍK](#)

Dotazníková šetření jsou prováděna díky podpoře mezinárodního projektu [DriDanube](#), který je spolufinancován Evropskou unií (ERDF, IPA).

Přihlášen: VymyslenaLesnická Firma s.r.o.

[DOTAZNÍK](#)

[MOJE DOTAZNÍKY A MAPY OKRESŮ](#)

[MOJE ÚDAJE](#)

[BONUSY: MOJE PREDPOVĚDI](#)

[ODHLÁSIT SE](#)

Jméno \*

Monika

Příjmení \*

Bláhová

Katastrální území, vyberte [zde](#) \*

Vítanov

Datum \*

Oblast hospodaření \*

Takto jsem vyplnil dotazník v minulém hlášení

1. Jaká je půdní vlhkost ve vrstvě od povrchu do 20 cm?

## Předpověď srážek



### 10 denní přehled

Mapy zobrazující denně aktualizovanou předpověď kumulativního úhrnu srážek na následujících 10 dní.

[Předpověď 1. - 3. den](#)  
[Předpověď 4. - 6. den](#)  
[Předpověď 7. - 9. den](#)

### Podrobné srovnání pěti modelů

Denně aktualizované mapy předpovědi kumulativního úhrnu srážek na příštích 9 dní opírající se o 5 předpovědních modelů.

## Bonusová předpověď - mapa denních úhrnů srážek



### 14.8.2018 - 10 denní přehled

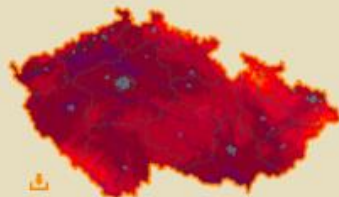
Mapy zobrazující denně aktualizovanou předpověď denních úhrnů srážek na následujících 10 dní.

[Předpověď 1. - 3. den](#)  
[Předpověď 4. - 6. den](#)  
[Předpověď 7. - 9. den](#)

### Podrobné srovnání pěti modelů

Denně aktualizované mapy denních úhrnů srážek na příštích 9 dní opírající se o 5 předpovědních modelů.

## Bonusová předpověď - mapa maximálních teplot



### 14.8.2018 - 10 denní přehled

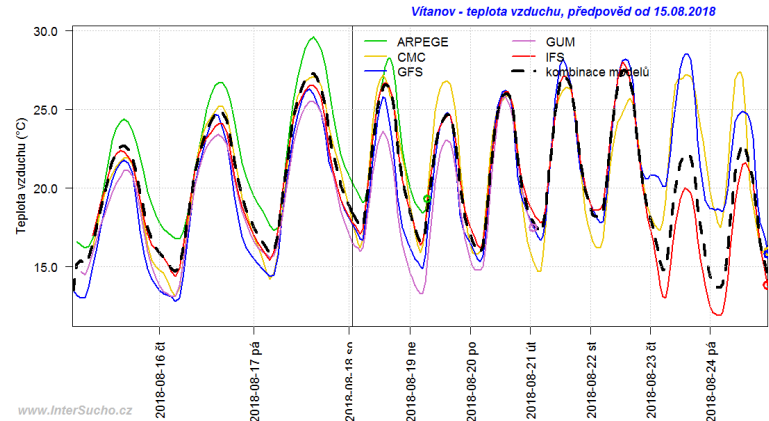
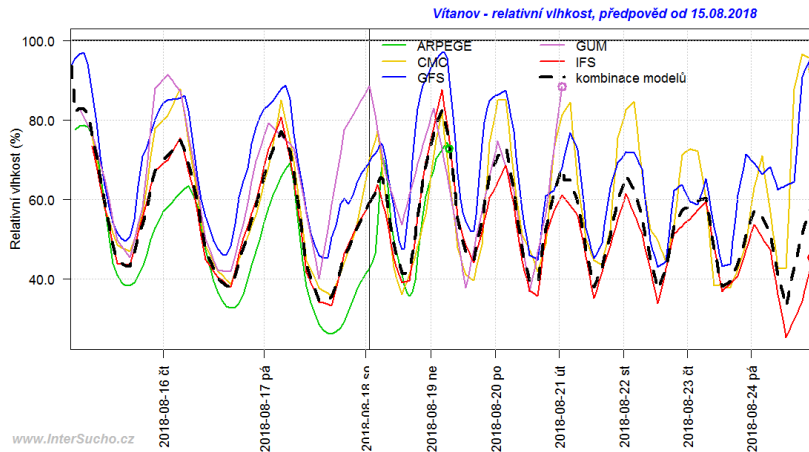
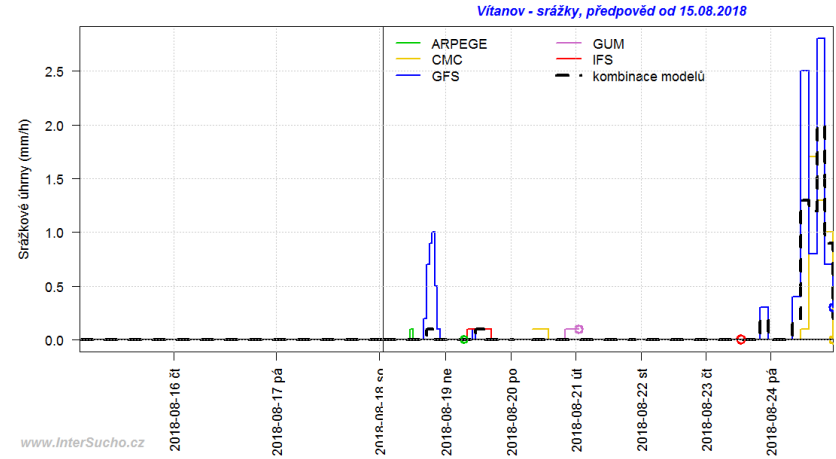
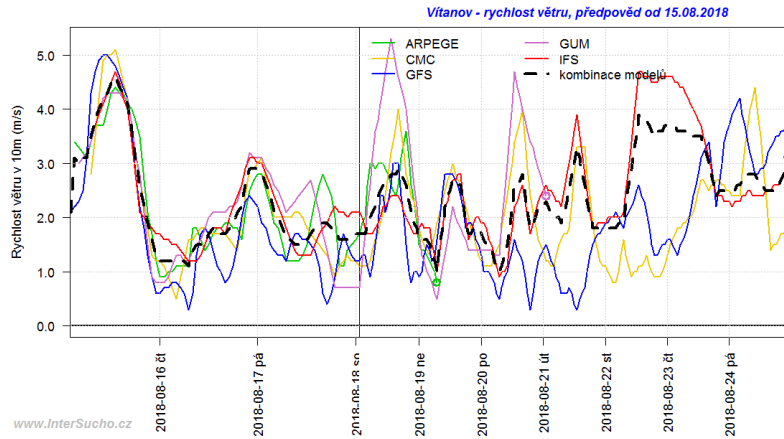
Denně aktualizovaná mapa zobrazující předpověď maximálních teplot na následujících 10 dní.

[Předpověď 1. - 3. den](#)  
[Předpověď 4. - 6. den](#)  
[Předpověď 7. - 9. den](#)

### Podrobné srovnání pěti modelů

Denně aktualizované mapy maximálních teplot na příštích 9 dní opírající se o 5 předpovědních modelů.

## Bonusové hodinové předpovědi, aktualizované denně



[www.intersucho.cz](http://www.intersucho.cz)

**DĚKUJEME ZA POZORNOST**